

# KONSTANTINOS KRIKELIS

Master of Science (M.Sc.)

Prokurist und Leiter  
der JLL Repräsentanz  
in der Metropolregion  
Rhein-Neckar



Unser CRES-Absolvent des Monats  
Berufsbegleitendes Masterstudium  
Immobilienwirtschaft



Center for Real Estate Studies  
Steinbeis-Hochschule Berlin (SHB)  
CRES Deutsche Immobilien-Akademie (DIA)

## WESHALB HABEN SIE SICH FÜR EIN STUDIUM AM CRES ENTSCIEDEN?



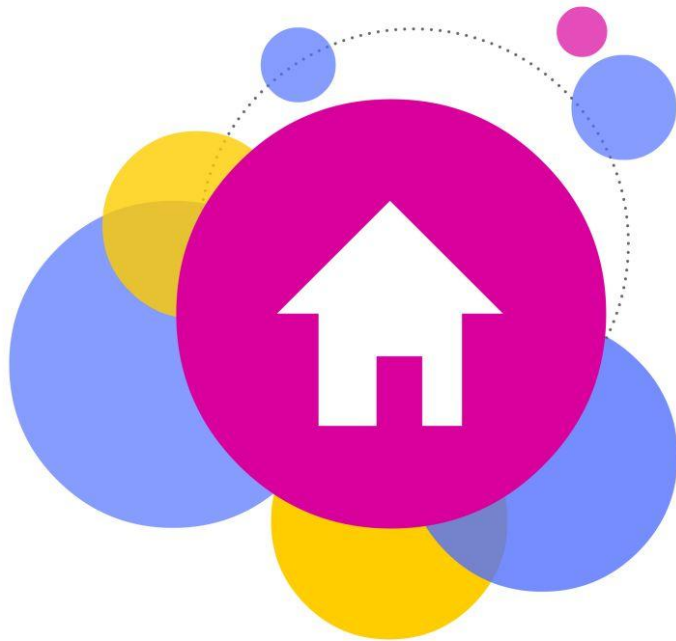
“

Ich wollte mein Erlerntes aus dem Bachelorstudium und den darauffolgenden Berufsjahren noch einmal vertiefen und verstärken, das allerdings nur an einer Hochschule, die durch renommierte Dozenten bekannt ist und einen exzellenten Ruf genießt.

”



Center for Real Estate Studies  
Steinbeis-Hochschule Berlin (SHB)  
CRES Deutsche Immobilien-Akademie (DIA)



## WAS HAT IHNEN AN IHREM STUDIUM AM BESTEN GEFALLEN?

“

Die individuelle Ausgestaltung des Studiums, die Möglichkeit Studium und Beruf weiterhin optimal ausüben zu können und die hervorragende Betreuung seitens der gesamten Studiengangverantwortlichen.

”



Center for Real Estate Studies  
Steinbeis-Hochschule Berlin (SHB)  
CRES Deutsche Immobilien-Akademie (DIA)

“

Ich fühle mich noch sicherer in meinem täglichen Arbeitsalltag (z. B. im Prüfen von gewerblichen Mietverträgen, bei immobilienrelevanten Steuerthemen etc.). Das Studium hat noch einmal mein berufliches Knowhow und meinen beruflichen Horizont erweitert.

”

GIBT ES ETWAS, DAS IHRE BERUFLICHE TÄTIGKEIT DURCH DAS STUDIUM VERÄNDERT ODER VERBESSERT HAT?



Center for Real Estate Studies  
Steinbeis-Hochschule Berlin (SHB)  
CRES Deutsche Immobilien-Akademie (DIA)

# KONSTANTINOS KRIKELIS

Master of Science (M.Sc.)

**Vielen Dank,**

Herr Krikelis, dass Sie  
sich für die Befragung  
Zeit genommen haben!



Unser CRES-Absolvent des Monats  
Berufsbegleitendes Masterstudium  
Immobilienwirtschaft



Center for Real Estate Studies  
Steinbeis-Hochschule Berlin (SHB)  
CRES Deutsche Immobilien-Akademie (DIA)