

TOM BROMBACHER

Bachelor of Arts

WEG- und Mietverwalter in der
Treuhand Rebholz GmbH
(Rebholz Immobiliengruppe)



Absolvent
des Monats

Unser CRES-Absolvent des Monats
Bachelor-Studium für Berufseinsteiger
Immobilienwirtschaft



Center for Real Estate Studies
Steinbeis-Hochschule Berlin (SHB)
CRES Deutsche Immobilien-Akademie (DIA)

WESHALB HABEN SIE SICH FÜR EIN STUDIUM AM CRES ENTSCIEDEN?



“

Ausschlaggebend war die Kombination des Bachelor-Studiums mit den berufsbezogenen Abschlüssen Immobilienwirt (DIA) und Diplom-Immobilienwirt (DIA). Bis heute ist mir kein anderer Studiengang bekannt, der innerhalb von 3 Jahren so viel bietet.

Zudem war mir eine praxisorientierte Ausbildung wichtig. Die Inhalte des Studienplanes haben dieser Anforderung entsprochen. Die duale Ausbildung war somit für mich die optimale Lösung.

”

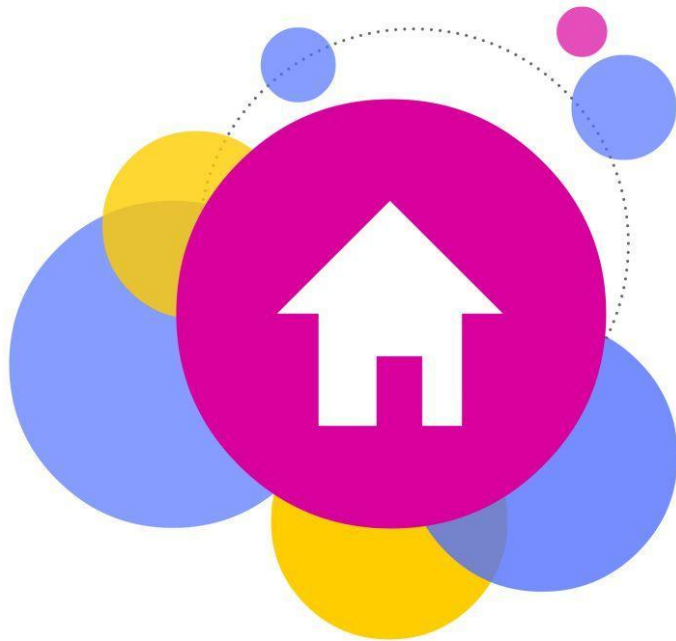


Center for Real Estate Studies

Steinbeis-Hochschule Berlin (SHB)

CRES Deutsche Immobilien-Akademie (DIA)

WAS HAT IHNEN AN IHREM STUDIUM AM BESTEN GEFALLEN?



“

Die Dozenten sind von hoher Qualität.

Die Größe des Studienjahrgangs ermöglichte ein sehr persönliches Miteinander.

Die Lehre war wissenschaftlich und doch sehr praxisnah. Die Projektstudienarbeiten konnten aus den Anforderungen im Unternehmen entstehen und haben dort einen Mehrwert bringen können.

”



Center for Real Estate Studies

Steinbeis-Hochschule Berlin (SHB)

CRES Deutsche Immobilien-Akademie (DIA)

“

Gestartet bin ich als Assistent der Geschäftsleitung.

Ich arbeite weiterhin bei der Rebholz Immobiliengruppe. Heute betreue ich selbstständig Eigentümergemeinschaften.

Seit Herbst 2017 absolviere ich den Masterstudiengang am CRES, um mein Fachwissen zu erweitern.

”

GIBT ES ETWAS, DAS IHRE BERUFLICHE TÄTIGKEIT DURCH DAS STUDIUM VERÄNDERT ODER VERBESSERT HAT?



Center for Real Estate Studies
Steinbeis-Hochschule Berlin (SHB)
CRES Deutsche Immobilien-Akademie (DIA)

Vielen Dank,

Herr Brombacher, dass Sie sich für die Befragung Zeit genommen haben!

Absolvent
des Monats



Wir freuen uns, dass wir Tom Brombacher auch auf dem Weg zum Mastertitel begleiten dürfen.



Center for Real Estate Studies
Steinbeis-Hochschule Berlin (SHB)
CRES Deutsche Immobilien-Akademie (DIA)