

# WOLFGANG SEITZ

Master of Science (M.Sc.)



Bewertungen und Konzepte  
für Liegenschaften GmbH

Sachverständiger, Makler

Seitz ImmoWert  
Bewertungen und  
Konzepte für Liegen-  
schaften GmbH



Unser CRES-Absolvent des Monats  
Berufsbegleitendes Masterstudium  
Immobilienwirtschaft



Center for Real Estate Studies  
Steinbeis-Hochschule Berlin (SHB)  
CRES Deutsche Immobilien-Akademie (DIA)

## WESHALB HABEN SIE SICH FÜR EIN STUDIUM AM CRES ENTSCIEDEN?



“

Im Zusammenhang mit den Lehrgängen zum (Diplom-) Immobilienwirt und dem Studium zum Diplom-Sachverständigen war das naheliegend: hervorragende Ausbildung, exzellente Dozenten.

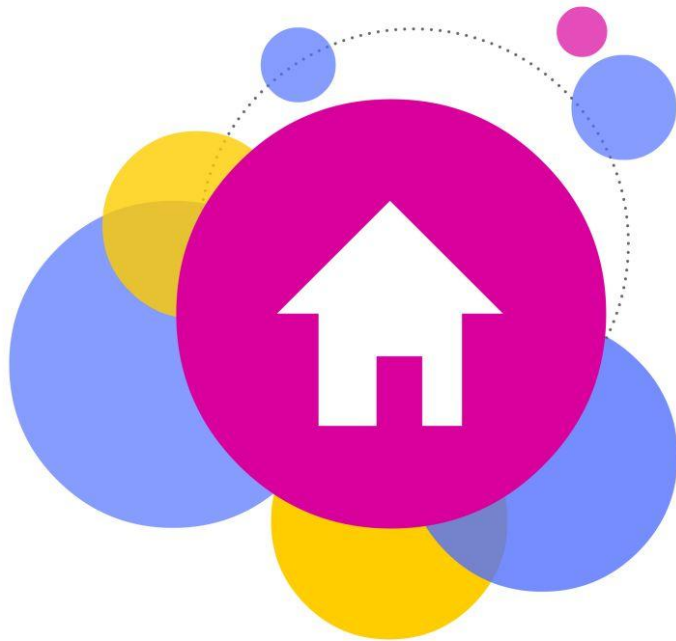
”



Center for Real Estate Studies

Steinbeis-Hochschule Berlin (SHB)

CRES Deutsche Immobilien-Akademie (DIA)



## WAS HAT IHNEN AN IHREM STUDIUM AM BESTEN GEFALLEN?

“

Die Qualifikation der Dozenten im Mix aus Theorie und Praxis, gepaart mit einer hohen Leistungsbereitschaft bei den Studierenden. Und die Möglichkeit, den gewünschten Ansprechpartner direkt erreichen zu können.

”



**Center for Real Estate Studies**

Steinbeis-Hochschule Berlin (SHB)

CRES Deutsche Immobilien-Akademie (DIA)

“

Das Studium gibt Sicherheit in allen Fragen der beruflichen Tätigkeit. Auch wenn ich die Antwort selbst nicht kenne:

Ich weiß, wer sie hat. Das ist Arbeiten in einem hochprofessionellen Netzwerk.

”

GIBT ES ETWAS, DAS IHRE BERUFLICHE TÄTIGKEIT DURCH DAS STUDIUM VERÄNDERT ODER VERBESSERT HAT?



Center for Real Estate Studies

Steinbeis-Hochschule Berlin (SHB)

CRES Deutsche Immobilien-Akademie (DIA)

# WOLFGANG SEITZ

Master of Science



SEITZ  
IMMOWERT

Bewertungen und Konzepte  
für Liegenschaften GmbH

Absolvent  
des Monats



Seitz ImmoWert Bewertungen und Konzepte für  
Liegenschaften GmbH

Birkenweg 13

79268 Bötzingen

Telefon: +49 7663 608694

Mail: [info@seitz-immowert.de](mailto:info@seitz-immowert.de)



Center for Real Estate Studies

Steinbeis-Hochschule Berlin (SHB)

CRESt Deutsche Immobilien-Akademie (DIA)