



Center for Real Estate Studies
Steinbeis-Hochschule Berlin (SHB)
CRES Deutsche Immobilien-Akademie (DIA)

FERIENIMMOBILIEN MALLORCA 2017

VORSTELLUNG DER AUSWERTUNG UND DISKUSSION
DER ERGEBNISSE

UNTERSUCHUNG

1. Angebot nach Regionen
2. Angebot nach Ausstattung
3. Preisniveau nach Regionen
4. Preisaufschlag Meerblick
5. Preisaufschlag erste Meereslinie
6. Auswertung Luxusimmobilien

DATENGRUNDLAGE

- **Ferienimmobilien auf Mallorca**
(keine Privattransaktionen oder unverkäufliche Objekte)
- **Ausstattung nach gängigen Bewertungsstandards und Marktgepflogenheiten**
(siehe Pool oder Meerblick)
- **Plausibilitätskontrolle**
(z.B. Zimmerzahl richtig?)
- **Dublettenkontrolle**
- **Ausreißerkontrolle**
(auf Ortsebene)
- **Maklerunternehmen: Porta Mallorquina, Engel & Völkers, First Mallorca, Minkner & Partner, Kühn & Partner**

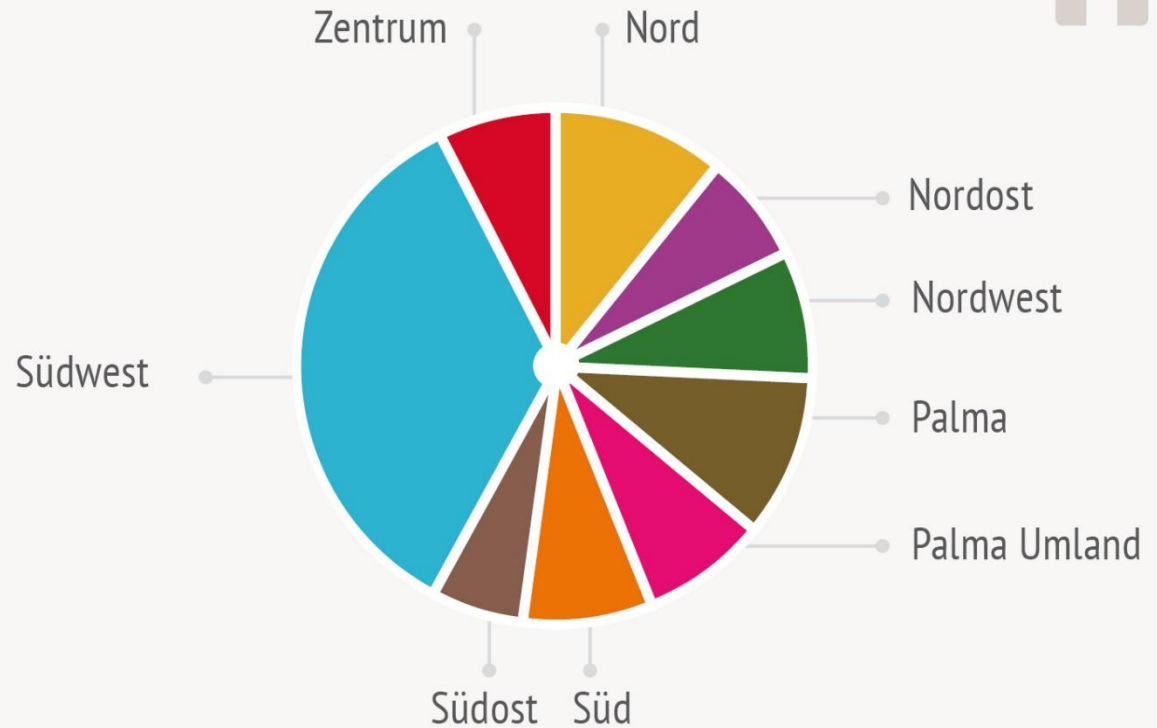
ANGEBOT NACH REGIONEN

Marktangebot nach Regionen 2017



4.711 Objekte

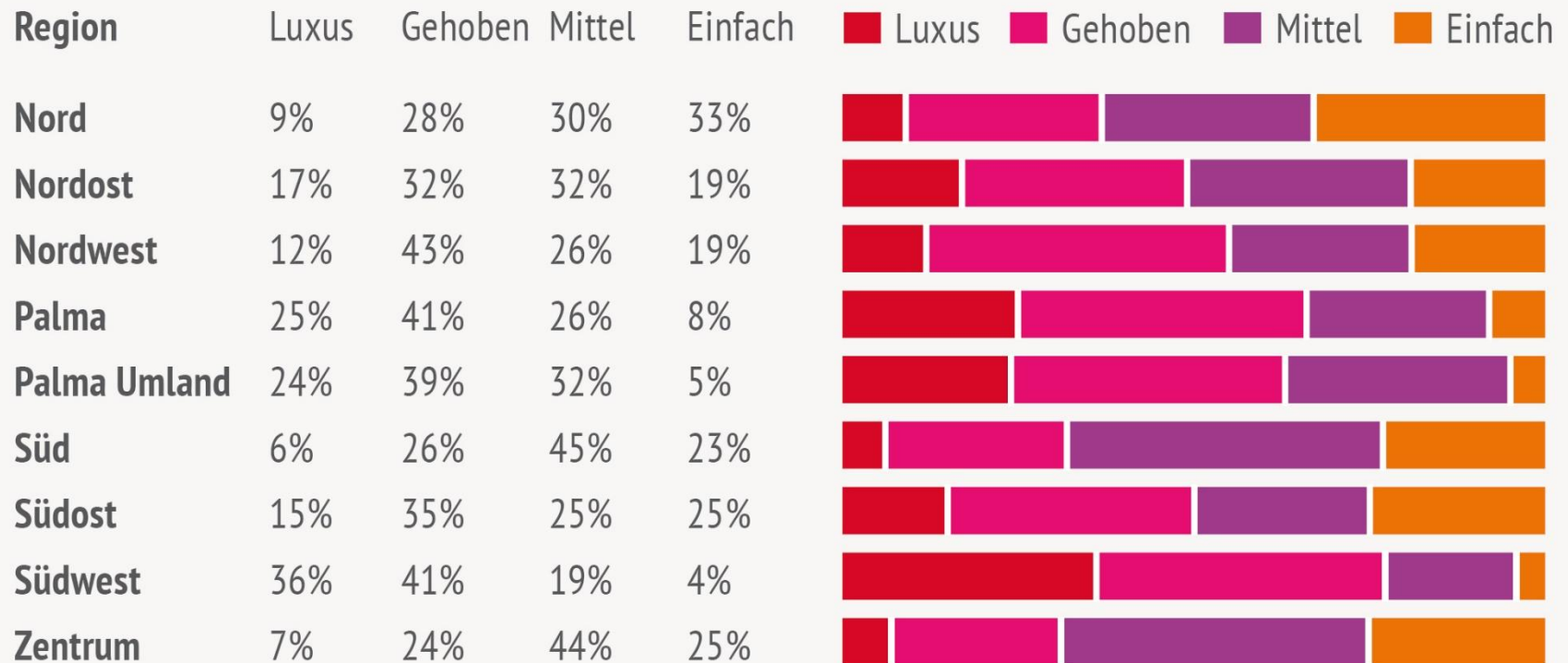
Nord	11%
Nordost	7%
Nordwest	8%
Palma	10%
Palma Umland	8%
Süd	8%
Südost	6%
Südwest	35%
Zentrum	7%



STI Center for Real Estate Studies (CRES) Porta Mallorca Real Estate

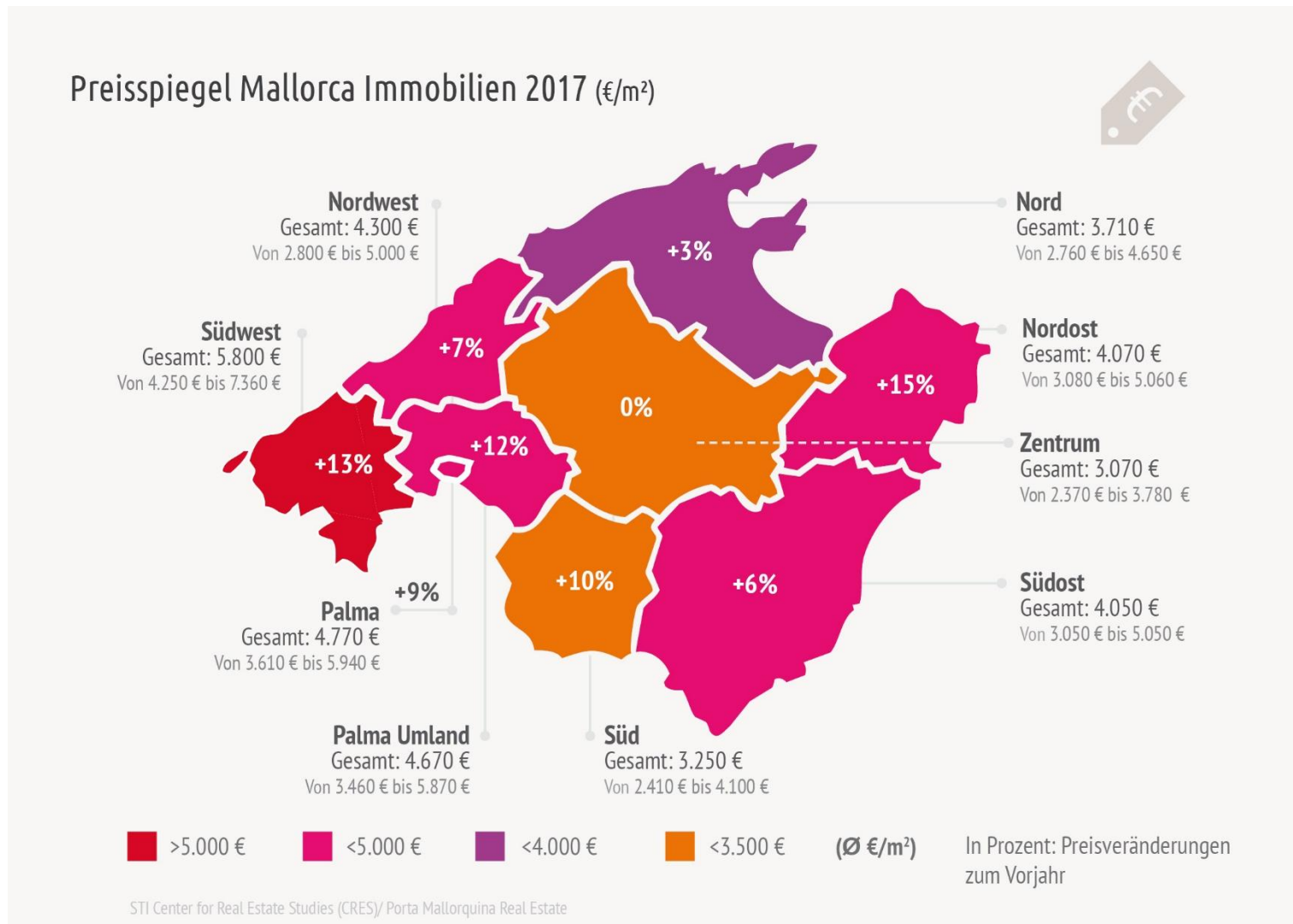
ANGEBOT NACH AUSSTATTUNG

Marktangebot nach Ausstattungsstandard pro Region 2017



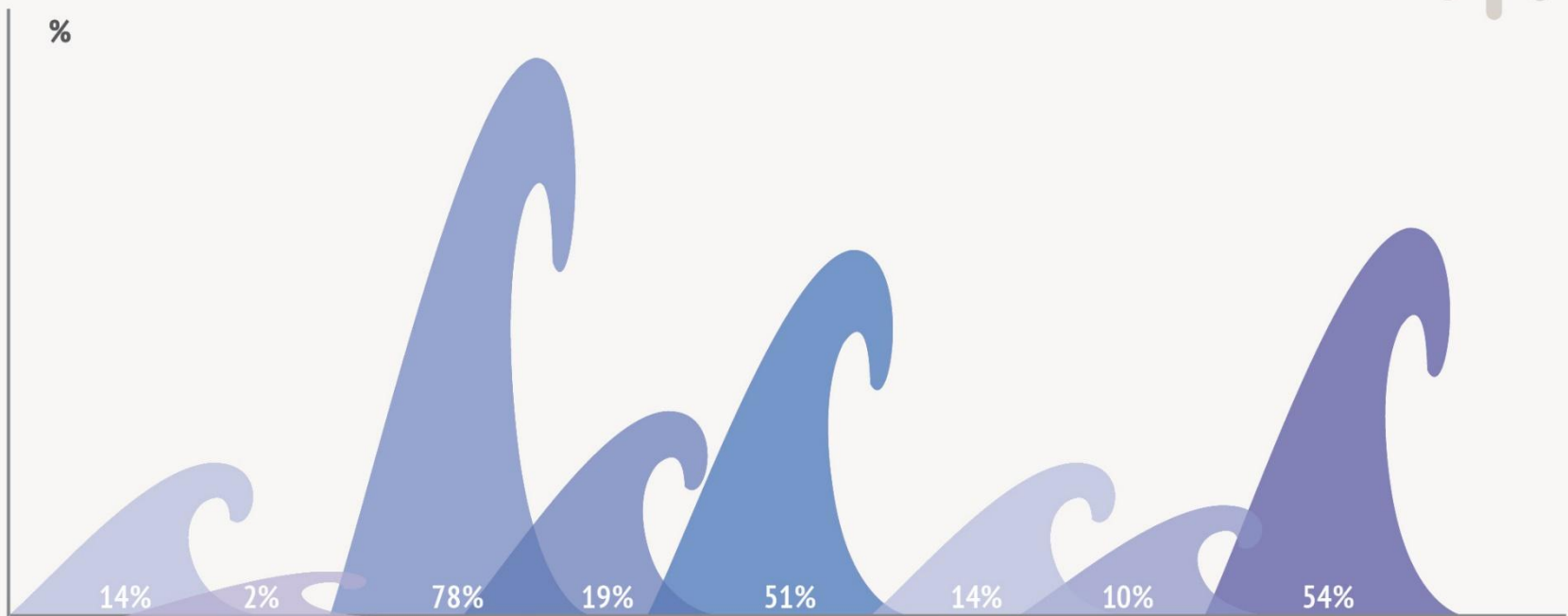
STI Center for Real Estate Studies (CRES)/ Porta Mallorquina Real Estate

PREISNIVEAU NACH REGIONEN



PREISAUFSCHLAG MEERBLICK

Preisauflschlag für Meerblick 2017



	Nord	Nordosten	Nordwesten	Palma	Palma Umland	Süd	Südosten	Südwesten
(€/m²) ohne	3.440 €	3.930 €	3.440 €	4.430 €	4.210 €	2.830 €	3.750 €	4.540 €
mit	3.930 €	3.990	6.140 €	5.280 €	6.350 €	3.230 €	4.110 €	6.970 €

STI Center for Real Estate Studies (CRES) / Porta Mallorquina Real Estate

PREISAUFSCHLAG ERSTE MEERESLINIE

Preisauflschlag für 1. Meereslinie 2017 (€/m²)



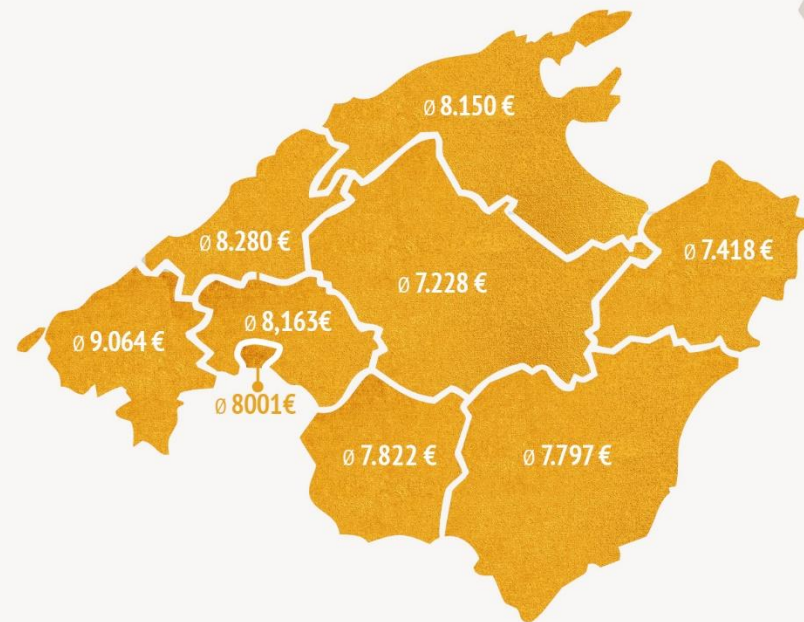
	Nord	Nordost	Nordwest	Palma	Palma Umland	Süd	Südost	Südwest
Ø	3.710 €	4.070 €	4.300 €	4.770 €	4.670 €	3.250 €	4.050 €	5.800 €
ohne	3.440 €	3.930 €	3.440 €	4.430 €	4.210 €	2.830 €	3.750 €	4.540 €
mit	5.580 €	4.810 €	6.200 €	6.320 €	6.400 €	5.920 €	6.600 €	8.110 €

STI Center for Real Estate Studies (CRES) / Porta Mallorca Real Estate

AUSWERTUNG LUXUSIMMOBILIEN

Preisübersicht Luxusimmobilien 2017 (€/m²)

	Preis Durchschnitt	von	bis
Nord	8.150 €	6.222 €	12.000 €
Nordost	7.418 €	6.071 €	12.500 €
Nordwest	8.280 €	6.006 €	14.133 €
Palma	8.163 €	6.111 €	19.210 €
Palma Umland	8.163 €	6.052 €	15.660 €
Süd	7.822 €	6.053 €	18.900 €
Südost	7.797 €	6.089 €	14.130 €
Südwest	9.064 €	6.004 €	20.526 €
Zentrum	7.228 €	6.044 €	9.483 €



STI Center for Real Estate Studies (CRES) / Porta Mallorca Real Estate

FAZIT

- Mehr Angebot in Richtung Westen
- Top-Region Südwesten (Menge, Preise, Luxus)
- Aufschlag Meerblick immer deutlich zweistellig, bis zu 78%
- Aufschlag erste Meereslinie verdoppelt manche Preise
- Luxusobjekte verdoppeln den Durchschnittsquadratmeterpreis
hier zeigt sich eine hohe Stabilität im Südwesten



Center for Real Estate Studies
Steinbeis-Hochschule Berlin (SHB)
CRES Deutsche Immobilien-Akademie (DIA)

**Vielen Dank für Ihre Aufmerksamkeit,
wir freuen uns auf Ihre Fragen!**